

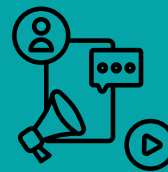
FORMATIONS



Offre independants



Offre organisations



Sur mesure

À propos

Pour une société plus **inclusive,**
créative, **innovante,** **humaine,**
solidaire et **respectueuse.**



SolAir

Laboratoire de créativité

WWW.SOLAIRLAB.ORG

CONTACT :
SOLAIRLAB@GMAIL.COM

Formation à l'animation professionnelle de la Fresque Jeunesse Handicap



Objectifs de la formation:

- Être capable d'animer un atelier professionnel de La Fresque Jeunesse handicap selon le référentiel qualité et les standards de l'association, dans une posture de facilitateur.
- Être capable d'expliquer les liens de causes à effets sur les enjeux du parcours de vie des jeunes en situation de handicap, ainsi que les conséquences.
- Être capable, grâce à une position base, d'amener les participants à identifier les différents leviers d'action, à les critiquer de manière constructive, à argumenter sur leurs choix et idées, dans un contexte défini pour les inviter à agir sur ces sujets ou à transmettre leurs connaissances.

Programme :

PARTIE 1

- Participation à un atelier Fresque jeunesse handicap
- Retour d'expérience
- Le projet : La fresque jeunesse handicap et L'association SolAir Laboratoire de créativité
- La science et la pédagogie
- La posture de l'animateur/ facilitation
- Analyse, techniques et explication concernant les 4 LOT et les cartes introduction
- La partie créativité

PARTIE 2

- Les émotions
- Créer une dynamique de passage à l'action : posture base / facilitation pour construire le débriefe
- Le parcours de l'animateur
- Appartenance à un collectif : L'association, la licence, la charte, la communauté
- Les spécificités des ateliers Fresque jeunesse handicap dans les collèges et lycées
- Les outils à disposition – la plateforme (des données en plus et un espace collaboratif pour mutualiser et s'entraider : faire sa veille scientifique, construire sa communication, créer des évènements...)

Pédagogie:

- **Pédagogie Active** : l'apprenant est au centre de son processus d'acquisition de connaissances. Vous ne serez pas un simple récepteur d'informations, mais un explorateur actif,
- **Intelligence collective** : Les diversités de pensées enrichiront cette expérience de formation
- **Mise en situation** : Les mises en situation concrètes vous permettront d'appliquer immédiatement les concepts abordés.
- **Partage de Témoignages** : plus de 200 personnes ont participé à un atelier fresque jeunesse handicap et déjà 50 jeunes sensibiliser et acteurs



Prérequis: Aucun

Public : Tous publics adultes

Modalité de la formation:

- 14 heures (2 jours consécutifs)
- Session de 4 personnes minimum 10 participants maximum
- Lieux : à définir
- Tarif : sur mesure – inclus un accès une plateforme de e-learning et un espace de travail collaboratif
- Réfèrent handicap : psychomot.mauron@gmail.com

Les compétences acquises pendant la formation

- **Connaissance concernant la diversité des handicaps et des enjeux** en lien avec les parcours de vie des jeunes (0-25 ans) en situation de handicap.
- **Le stagiaire sait synthétiser les différents liens de cause à effet** concernant ces parcours de vie et sait ré-expliquer à mesure que les notions se complexifient dans un esprit logique.
- **Le stagiaire est capable d'animer en position de facilitateur** les différents modules de l'atelier, et comprend quelle technique utiliser à chaque étape et pourquoi.
- **Application des techniques théoriques de l'apprentissage**
- **Le stagiaire sait faire une veille scientifique**, choisir et vérifier ses sources et Analyse de la littérature scientifique.
- **Le stagiaire comprend l'importance du collectif** et a des notions pour communiquer sur les sujets de handicap, proches aidants, d'inclusion et de citoyenneté pour tous

CONTACT :
SOLAIRLAB@GMAIL.COM